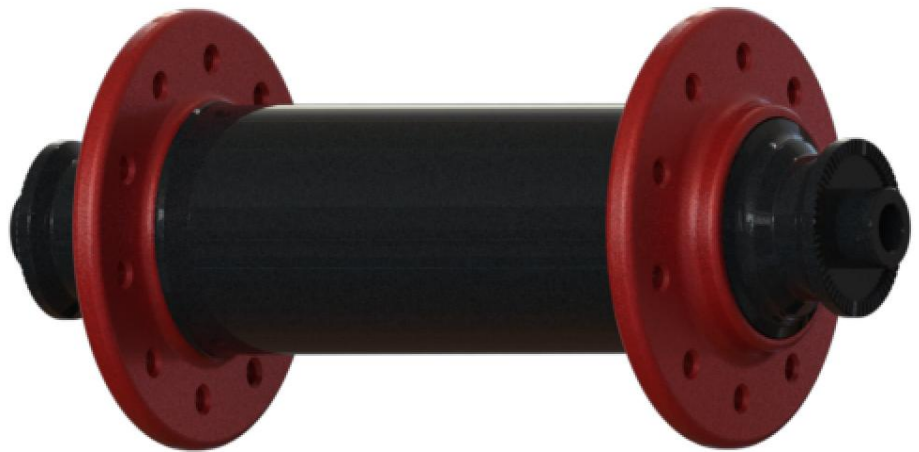


# *Aivee*

**Moyeux Edition one**

**JBend**

Manuel d'utilisation



## INTRODUCTION

À la pointe du progrès, la ligne d'équipements Aivee s'appuie sur notre bureau de recherche et développement encadré par une équipe de passionnés, toujours à l'écoute des besoins des utilisateurs. Ainsi, la signature Aivee est gage de qualité sur toutes les routes, les pistes et les chemins.

Aivee est une marque fédératrice, qui s'appuie sur trois fondamentaux : l'émotion, l'innovation et l'accessibilité. Notre challenge est là, encourager l'émotion et procurer du plaisir au plus grand nombre : sportifs, passionnés. Notre volonté est sans concession, rendre une marque haut de gamme accessible, des produits disponibles grâce à une offre de prix abordable, et vous permettre toutes les audaces !

## PRESENTATION

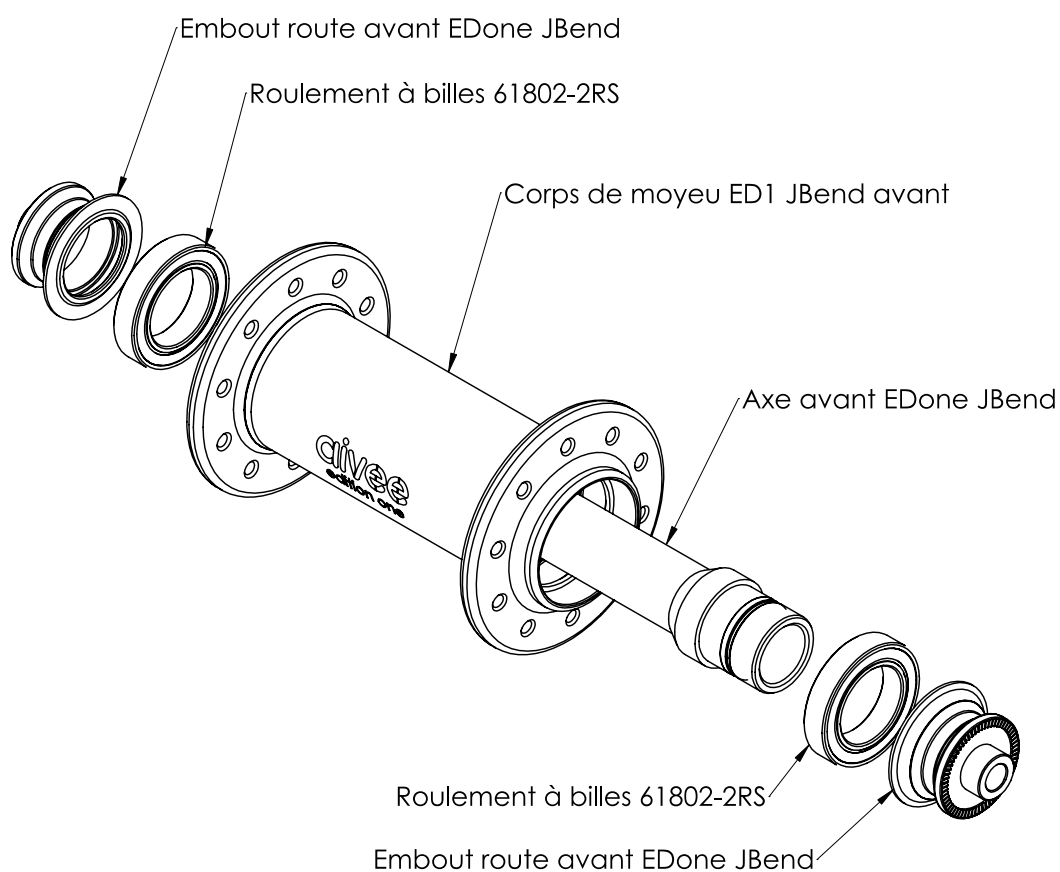
Les moyeux Aivee Edition one pour route ont été conçus dans une optique simple : améliorer la durée de vie, le nombre de points d'engagements, la rigidité et la géométrie des moyeux, tout en conservant un poids restreint. Pour ce faire, les moyeux Edition one sont dotés de roulements étanches 2RS qui sont lubrifiés à l'aide d'une graisse spécialement développée pour nos moyeux. Ils sont aussi dotés d'une couronne dentée en titane pour plus de fiabilité. Les moyeux ont été dessinés pour avoir 27 points d'engagement, grâce à 3 cliquets. La géométrie a été soigneusement étudiée pour offrir le moins de contraintes dans les rayons et dans le moyeu.

Les moyeux Aivee Edition one sont faits pour les passionnés qui recherchent un matériel fiable, simple de conception et avec la finition Aivee.

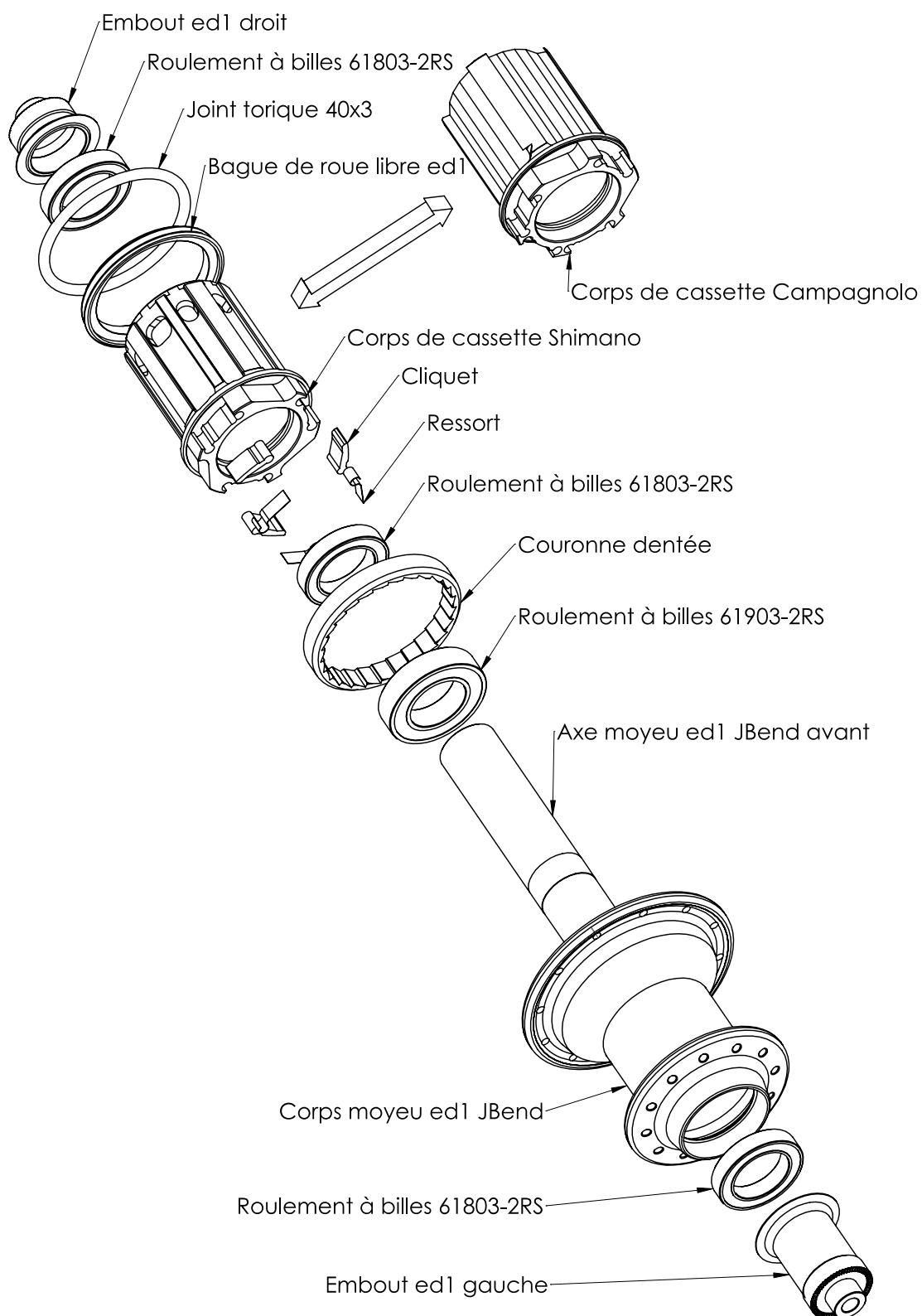
## MONTAGE

Les moyeux Aivee Edition one JBend (pour rayons coudés) sont disponibles en 16, 20 et 24 trous pour le moyeu avant et en 20, 24 et 28 trous pour le moyeu arrière. La tension des rayons ne doit pas dépasser 1200 N. Le montage radial est formellement interdit sur les moyeux arrières uniquement. Le moyeu Aivee Edition one arrière est conçu pour être utilisé avec une cassette à étoile (spider).

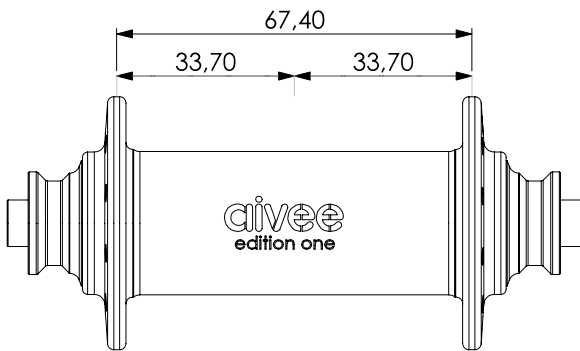
## MOYEU AVANT



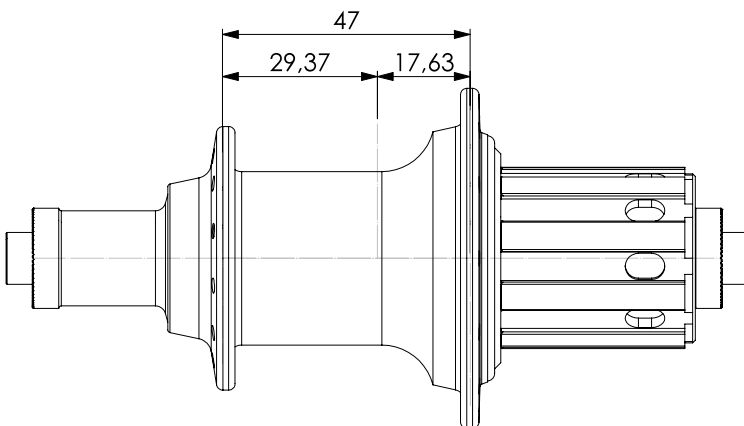
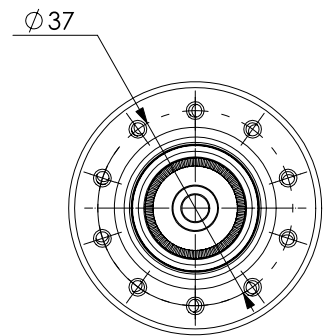
## MOYEU ARRIERE



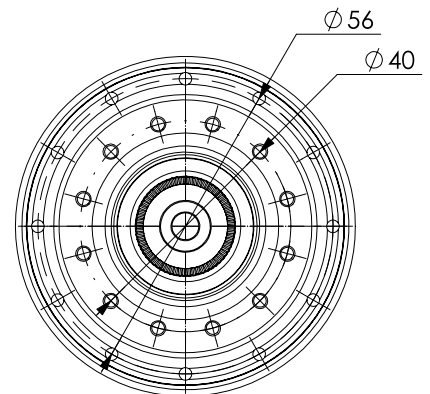
## GEOMETRIE / POIDS



**Poids :**  
86 g



**Poids :**  
Shimano  
177 g  
Campagnolo  
184g



## CONVERSION

Le moyeu Aivee Edition One arrière est compatible avec les standards de cassette Shimano et Campagnolo, pour cela 2 kits de corps de roue libre sont disponibles. La conversion entre ces différents standards a été conçue pour que cela se fasse le plus simplement possible.

Pour changer de corps de roue libre, il suffit de retirer un embout du moyeu en tirant dessus. Ensuite, démonter le corps de roue libre en tirant dessus. Remettre le nouveau corps de roue libre de la même façon que l'ancien. Enfin remettre l'embout jusqu'à ce qu'il soit en butée contre les roulements.

## MAINTENANCE

Les moyeux Aivee Edition One sont conçus pour durer. Avec un minimum d'entretien, ils seront encore plus performants. N'hésitez pas à les nettoyer lorsque vous accumulez les sorties pluvieuses ou quand vous pensez qu'ils sont encrassés.

### Moyeu avant

Pour nettoyer le moyeu avant, il suffit simplement d'enlever les embouts en les poussant par l'arrière. Ensuite, enlever la boue et la poussière qui peut gêner le fonctionnement des roulements. Remonter l'ensemble en graissant légèrement les éléments.

### Moyeu arrière

Pour nettoyer le moyeu arrière, enlever un embout en tirant vers l'extérieur. Retirer le corps de cassette en tirant dessus. Nettoyer ensuite la couronne dentée ainsi que les cliquets si nécessaire. Lubrifier à l'huile l'ensemble (viscosité de l'huile supérieure à 150 cSt) et remonter le corps de cassette en tournant dans le sens antihoraire pour que les cliquets rentrent dans le corps de moyeu. Remettre ensuite les embouts adaptés.



## **Avertissement de sécurité**

Cette notice de montage contient des informations importantes concernant l'installation de votre produit Aivee. Merci de lire et de suivre les instructions de montage indiquées dans ce manuel. Si vous avez un doute sur votre capacité à installer ce produit, confiez cette tâche à un professionnel qualifié.

Une installation incorrecte du produit peut altérer le fonctionnement du produit et donc celui de votre vélo, une situation dangereuse pouvant mener à la blessure ou la mort pourrait s'en suivre. Les composants usés excessivement, présentant des craquements, des déformations ou des impacts doivent être remplacés immédiatement par des éléments d'origine Aivee.

### MAINTENANCE

**Ne nettoyez jamais votre moyeu à l'aide d'un nettoyeur haute pression, cela pourrait causer des infiltrations d'eau et la détérioration de certains composants.**

Inspectez votre moyeu avant chaque sortie, vérifiez son bon état et le bon serrage des embouts. Faites vérifier votre produit auprès d'un professionnel après chaque chute ou accident.

### MISE EN GARDE

Utiliser des produits endommagés peut mener à la perte de contrôle du vélo et causer des blessures ou la mort. Le cycliste devrait inspecter son vélo régulièrement pour détecter les dégâts éventuels et vérifier l'état et le serrage de toutes les pièces avant chaque utilisation. Il est de sa responsabilité d'examiner régulièrement les produits pour déterminer le besoin de maintenance ou le remplacement des pièces.

Pour toute information complémentaire, n'hésitez pas à nous contacter.

# Aivee

Aivee S.A.S

Les Quatre Chemins de l'Oie BP 16-85140 Sainte Florence

Tél: (33) 2 51 66 10 29 - fax: (33) 2 51 66 08 01

E-mail: [contact@Aivee.fr](mailto:contact@Aivee.fr) Web: [www.Aivee.fr](http://www.Aivee.fr)